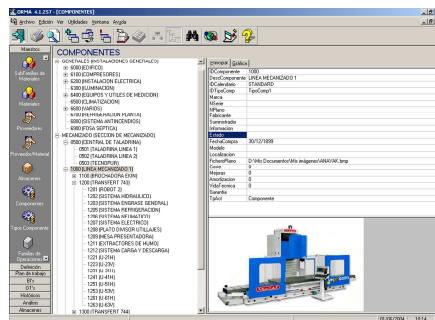


Orma Gestión de mantenimiento asistido por ordenador

Hasta hace bien poco el mantenimiento era considerado como un área auxiliar dentro de la empresa, pero en la actualidad se ha convertido en un factor clave para la competitividad de la misma.

Las exigencias de disminución de plazos de entrega y de aumento de la calidad implican una permanente disponibilidad de los medios productivos y un rendimiento máximo a lo largo de su ciclo de vida



Principales funcionalidades

ORMA es un sistema modular capaz de adaptarse a las necesidades de cualquier empresa.

ORMA pone a disposición del usuario un sistema de Gestión de Mantenimiento Asistido por Ordenador (G.M.A.O), concebido para una correcta gestión del mantenimiento, orientándolo hacia la consecución de la máxima competitividad.

ORMA permite la configuración multiusuario, multiplanta y multialmacén.

ORMA pone a disposición del usuario una potente herramienta de gestión de mantenimiento que le permite

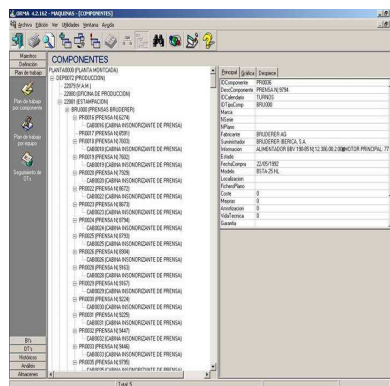


- Reduce las tareas administrativas
- Sistematiza el trabajo
- Simplifica el manejo de información
- Simplifica el análisis
- Controla el coste de mantenimiento

Beneficios Además del importante soporte tecnológico que ofrece, el sistema permite una eficaz gestión de todas las áreas relacionadas con la función del mantenimiento.

En base a estas utilidades ORMA nos ofrece:

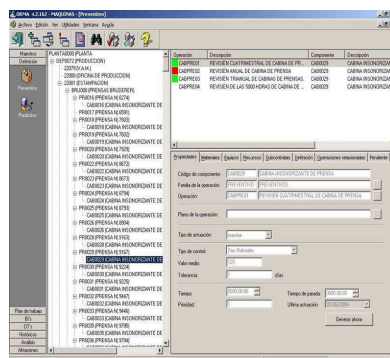
- Agilidad en el tratamiento de ordenes de trabajo
- Acceso desde terminales móviles (MOVILIDAD).
- Ayuda a la planificación
- Coordinación de esfuerzos
- Fiabilidad
- Configuración personalizada
- Gestión de multi-almacenes con generación automática de compra de repuestos
- Gestión de varias plantas productivas (MULTIPLANTA).



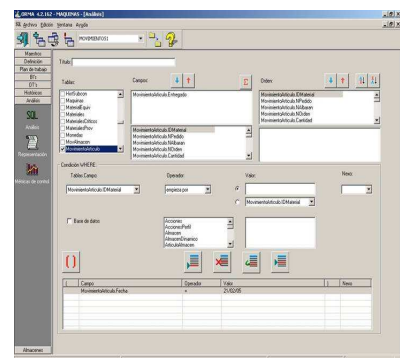
Componentes

¿Qué conseguimos con el uso de ORMA?

- Reducción de tiempos de parada no previstos
- Mejora de calidad asegurándola desde el propio proceso
- Reducción de costes de mantenimiento
- Reconocimiento en el entorno de clientes



Preventivo



Análisis